

สิทธิบัตรของคุ้มครองค่าใช้จ่ายบริการสาธารณสุขที่มีคุณภาพ

- บริการส่งเสริมสุขภาพ ควบคุม ป้องกันโรค ครอบคลุมประชาชนกลุ่มเสี่ยง คนไทยทุกสิทธิ
- การตรวจ การวินิจฉัย การรักษา ตั้งแต่โรคทั่วไป เช่น ไข้หวัด จนถึงการรักษาโรคเรื้อรัง โรคเฉพาะทางที่มีค่าใช้จ่ายสูง เช่น เบาหวาน ความดันโลหิตสูง มะเร็ง ไตวายเรื้อรัง โรคหัวใจ เอ็ดส์ วัณโรค ฯลฯ รวมถึงการฟื้นฟูสมรรถภาพตามข้อบ่งชี้ทางการแพทย์
- การคลอดบุตร ใช้สิทธิได้ไม่จำกัดจำนวนครั้ง
- บริการทันตกรรม ได้แก่ อุดฟัน ถอนฟัน ขูดหินปูน การให้ฟลูออไรด์เสริมในกลุ่มเสี่ยงต่อโรคฟันผุ การรักษาโพรงประสาทฟัน นานัม การเคลือบหลุมร่องฟัน ผ่าฟันคุด ใส่ฟันเทียมเด็กปากแหว่งเพดานโหว่ และการทำฟันปลอมฐานพลาสติก
- ค่ายาและเวชภัณฑ์ ตามกรอบบัญชียาหลักแห่งชาติ และยาที่มีค่าใช้จ่ายสูง ตามประกาศของคณะกรรมการหลักประกันสุขภาพแห่งชาติ
- ค่าอาหารและค่าห้องสามัญ ระหว่างพักรักษาตัว ณ หน่วยบริการ
- การจัดการส่งต่อ เพื่อการรักษาระหว่างหน่วยบริการ
- บริการแพทย์แผนไทย ตามข้อบ่งชี้ทางการแพทย์ ได้แก่ ยาสมุนไพรหรือยาแผนไทย การนวดเพื่อการรักษาและบำบัดมือเกลือ ฟันฟุสุขภาพแม่หลังคลอด การอบหรือประคบสมุนไพรเพื่อการรักษา
- บริการฟื้นฟูสมรรถภาพด้านการแพทย์ ให้แก่คนพิการ ผู้สูงอายุและผู้ที่มีจำเป็นต้องได้รับการฟื้นฟู เช่น กายภาพบำบัด จิตบำบัด พฤติกรรมบำบัด กิจกรรมบำบัด ฟันฟูการได้ยิน ฟันฟูการมองเห็น และรับอุปกรณ์ช่วยเหลือตามประเภท ความพิการได้ตามเกณฑ์ที่ สปสช.กำหนด

สิทธิหลักประกันสุขภาพแห่งชาติ(สิทธิบัตรทอง) ช่วยคนไทย **กว่า 100,000 คน** ครัวเรือน ไม่ต้องล้มละลายจากค่ารักษาพยาบาล เมื่อต้องเผชิญวิกฤติความเจ็บป่วยด้วยโรคค่าใช้จ่ายสูง



(ข้อมูล ณ เดือนกันยายน 2562, สำนักงานหลักประกันสุขภาพแห่งชาติ)

บริการทดแทนไต ผู้ป่วยไตวายเรื้อรังระยะสุดท้าย

- การล้างไตผ่านช่องท้องอย่างต่อเนื่อง
- การฟอกเลือดด้วยเครื่องไตเทียม
- การผ่าตัดปลูกถ่ายไต

การล้างไตผ่านช่องท้องอย่างต่อเนื่อง สปสช. ได้จัดบริการส่งนยาล้างไตให้ผู้ป่วยถึงบ้าน โดยไม่มีค่าใช้จ่ายเพื่อให้ผู้ป่วยเข้าถึงบริการทดแทนไตได้ง่ายขึ้น ลดภาระค่าใช้จ่ายในการเดินทางซึ่งส่งผลให้ผู้ป่วยมีคุณภาพชีวิตที่ดีขึ้น

บริการดูแลรักษาพยาบาล โรคมะเร็ง*

- คัดกรอง วินิจฉัยโรคมะเร็งตามที่แพทย์สั่ง
- ให้บริการฉีดวัคซีนไข้หวัดใหญ่ตามฤดูกาล (เฉพาะผู้ป่วยมะเร็งที่ได้รับการรักษาด้วยเคมีบำบัด)
- รักษาอาการทั่วไป และรักษาเฉพาะทาง เช่น ผ่าตัด ฉายแสง การให้ยาเคมีบำบัด
- ดูแลแบบประคับประคองที่บ้าน

หมายเหตุ: บริการดังกล่าวเป็นไปตามแนวทางที่ สปสช. กำหนดคุ้มครองค่าใช้จ่ายตามประกาศคณะกรรมการหลักประกันสุขภาพฯ เรื่องประเภทและขอบเขตของบริการสาธารณสุขฉบับที่ 10 พ.ศ.2559

สายด่วน สปสช.
1330
บริการข้อมูลหลักประกันสุขภาพ

สอบถามข้อมูล โทร.สายด่วน สปสช. 1330 ได้ทุกวัน ตลอด 24 ชั่วโมง

แอดปั๊บ รู้ปั๊บ

เรื่อง สิทธิบัตรทอง

รู้และตรวจสอบสิทธิรักษาพยาบาลได้ทันที!
แค่แอด Line Official Account สปสช.



สแกนเลย!
หรือพิมพ์ค้นหาคำว่า
@nhso



รู้ปั๊บ ใช้เป็น



“รู้สิทธิประโยชน์” มากมาย
ในระบบหลักประกันสุขภาพแห่งชาติ
เพื่อใช้สิทธิ

- สร้างเสริมสุขภาพ
- ป้องกันโรค
- รักษาพยาบาล
- ฟื้นฟูสมรรถภาพ รวมถึงเมื่อต้องเผชิญวิกฤติความเจ็บป่วย โดยผ่านระบบให้บริการข้อมูลอัตโนมัติ(แชทบอท สปสช).

สิทธิหลักประกันสุขภาพแห่งชาติ (สิทธิบัตรทอง) เป็นสิทธิตามกฎหมายของคนไทย



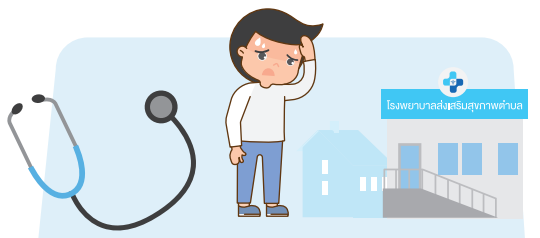
สปสช.

ตั้งแต่ปี พ.ศ.2545 กว่า 18 ปีของการสร้างหลักประกันสุขภาพแห่งชาติ เพื่อให้ทุกคนที่อาศัยอยู่บนแผ่นดินไทยได้รับความคุ้มครอง หลักประกันสุขภาพอย่างถ้วนหน้าด้วยความมั่นใจ สำนักงานหลักประกันสุขภาพแห่งชาติ (สปสช.) เป็น “องค์กรของรัฐ” ทำหน้าที่เป็นสำนักงานเลขานุการของคณะกรรมการหลักประกันสุขภาพแห่งชาติและคณะกรรมการควบคุมคุณภาพและมาตรฐานบริการสาธารณสุข ตาม พ.ร.บ.หลักประกันสุขภาพแห่งชาติ พ.ศ.2545 โดย สปสช. มีภารกิจหลักในการบริหารจัดการเงินกองทุนหลักประกันสุขภาพแห่งชาติให้เกิดประสิทธิภาพสูงสุดและพัฒนา ระบบบริการสาธารณสุข เพื่อให้ประชาชนคนไทยทุกช่วงวัยทุกกลุ่มวัย เข้าถึงบริการสาธารณสุขที่มีคุณภาพ ได้มาตรฐานครอบคลุมตั้งแต่ การสร้างเสริมสุขภาพ ป้องกันโรครักษาพยาบาลและฟื้นฟูสมรรถภาพ อย่างครบวงจร

5 ช่องทาง รู้สิทธิก่อนไปใช้สิทธิ ที่หน่วยบริการประจำตามสิทธิ

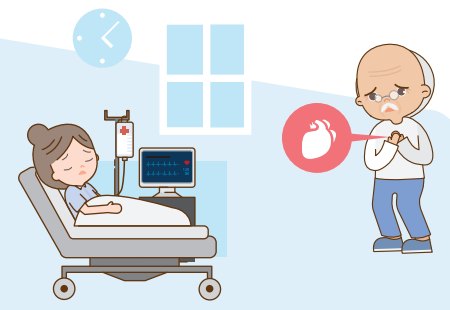
- โทร 1330 กดเลขบัตรประจำตัวประชาชน 13 หลัก
- แอด Line Official Account สปสช. เลือกเมนู “ตรวจสอบสิทธิ”
- ติดตั้ง แอปพลิเคชัน สปสช. เลือกเมนู ตรวจสอบสิทธิตนเอง หรือ ตรวจสอบสิทธิคนในครอบครัว
- เข้าแฟนเพจ เฟสบุ๊ก สปสช. เข้าเมนูกล่องข้อความ
- เข้าเว็บไซต์ สปสช. ที่ www.nhso.go.th เลือกเมนูตรวจสอบสิทธิหลักประกันสุขภาพ

ใช้สิทธิหลักประกันสุขภาพแห่งชาติ (สิทธิบัตรทอง) ง่ายกว่าที่คิด



เจ็บป่วยทั่วไป

- ติดต่อหน่วยบริการปฐมภูมิ
- แจ้งความจำนงใช้สิทธิ
- แสดง บัตรประจำตัวประชาชน หรือหน่วยบริการตามสิทธิ (เด็กอายุต่ำกว่า 15 ปี แสดงสูติบัตร)



เจ็บป่วยฉุกเฉินวิกฤตถึงแก่ชีวิต

- เข้ารับรักษาพยาบาลในโรงพยาบาลที่ใกล้ที่สุด
- แสดงบัตรประจำตัวประชาชน
- เมื่ออาการพ้นวิกฤต (เด็กอายุต่ำกว่า 15 ปี แสดงสูติบัตร) จะส่งตัวผู้ป่วยกลับไปยังหน่วยบริการตามสิทธิ หรือหน่วยบริการในระบบหลักประกันสุขภาพแห่งชาติที่พร้อมให้การรักษาต่อไป



อุบัติเหตุ หรือเจ็บป่วยฉุกเฉิน

- เข้าหน่วยบริการในระบบ
- แสดงบัตรประจำตัวประชาชน หลักประกันสุขภาพแห่งชาติ ที่ใกล้ที่สุด (เด็กอายุต่ำกว่า 15 ปี แสดงสูติบัตร) (ไม่จำกัดจำนวนครั้ง)

หมายเหตุ: กรณีประสบภัยจากรถ ต้องใช้สิทธิการรักษาตามวงเงิน พ.ร.บ.รถก่อน ส่วนเกินจะใช้สิทธิบัตรทองได้ หรือโทรสอบถาม สายด่วน สปสช. 1330 หรือสายด่วน 1186 สายด่วนกองทุนผู้ประสบภัยจากรถได้เลยค่ะ



แสดงบัตรประชาชน ทุกครั้งเมื่อใช้สิทธิ



สิทธิบัตรทอง เปลี่ยนหน่วยบริการประจำได้



เมื่อท่านจำเป็นต้องย้ายภูมิลำเนา ย้ายถิ่นฐาน ผู้ใช้สิทธิหลักประกันสุขภาพ สามารถขอเปลี่ยนหน่วยบริการประจำได้ 4 ครั้ง/ปีงบประมาณ



เอกสารที่ใช้

- บัตรประจำตัวประชาชน หรือสูติบัตร
- ทะเบียนบ้าน หรือหนังสือรับรองการพักอาศัย (กรณีที่อยู่ไม่ตรงตามบัตรประจำตัวประชาชน)
- แบบคำร้องขอลงทะเบียน (รับได้ที่จุดลงทะเบียน)

ติดต่อที่



- โรงพยาบาลส่งเสริมสุขภาพตำบล (รพ.สต.)
- โรงพยาบาลของรัฐใกล้บ้าน
- สำนักงานสาธารณสุขจังหวัด
- สำนักงานหลักประกันสุขภาพแห่งชาติเขต 1-13
- สำนักงานเขต ของกรุงเทพมหานคร ที่เปิดรับลงทะเบียน (ในวันและเวลาราชการ)

หมายเหตุ: การเข้ารับบริการ ณ หน่วยบริการแห่งใหม่ สามารถใช้สิทธิได้หลังแจ้งความจำนง เปลี่ยนหน่วยบริการประมาณ 1 เดือน